



## holzon-Sauna



Mit einer **holzon-Innensauna** bekommen Sie eine besondere Art von Lebensqualität in die eigenen vier Wände.

Aus massivem 60×100 mm **Fichten-Leimholz** mit Nut & Feder gefertigt, ermöglicht sie 2 - 6 Personen gesunde Erholung und Entspannung mit dem ganz eigenen Saunaambiente. **Diese hohe Holzqualität bietet nur holzon an!**

Die außergewöhnliche Saunabauform verspricht eine einmalige Klimatisierung, da sie eine gleichmäßigere Temperatur- und Feuchtigkeitsverteilung gewährleistet als herkömmliche Saunen. Ein Elektroofen beheizt die Sauna einfach und platzsparend.

Durch die kompakten Maße eignet sich die Sauna insbesondere für Innenräume, zum Beispiel für Ihren Keller. Eine zusätzliche Holzschutzlasur in verschiedenen Farben sorgt für eine lange Lebensdauer.

Wir fertigen auch nach Maß bis 900 cm Länge und 300 cm Durchmesser.



### Folgendes Zubehör bieten wir inklusive:

- 2 Kopfstützen
- Aufgüsseimer mit -kelle
- Thermometer + Hygrometer
- Sanduhr, Nutzungshinweise



### Außerdem enthalten:

- Spanleuchte mit Fassung für "Tropfenlampe" (E 27, 25 W), wahlweise großer oder kleiner Schirm
- Bodenrost aus **Abachi-Holz**



### Eine bedienfreundliche Neuheit!

Harvia Vega ist ein bedienfreundlicher Saunaofen. Das elegante, innovative Produkt ist einfach im Gebrauch. Das Außengehäuse aus Edelstahl verleiht Ihrer Sauna ein modernes Design. Die Bedienschalter sind ergonomisch auf der Seite des Ofens platziert, um eine problemlose Bedienung zu ermöglichen.

Die Montage des Vega ist einfach und erfolgt über eine separate Wandaufhängung. Der Saunaofen kann zur Bedienung rechts- oder linkshängig in der Wandaufhängung unterschiedlich ausgerichtet werden. Der Vega-Ofen kann in der Sauna in geringer Höhe montiert werden, um auch die unteren Bänke mit ausreichend Hitze zu versorgen.

Das Vega-Modell BC80 ist mit einem integrierten Steuergerät ausgestattet, bietet 8 kW Heizleistung und wird inkl. 20 kg Saunasteinen angeboten.

### BSH-Leimholz (Brettschichtholz):



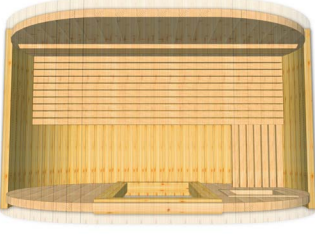

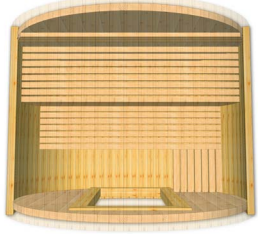


Geleimtes Holz (gehobeltes und gefastes BSH-Leimholz / Brettschichtholz) gilt als Baumaterial höchster Qualität, da es im Vergleich mit allen anderen Holzarten am wenigsten arbeitet (besonders schwund- und rissarm ist).

Gerade durch die Verleimung mehrerer Schichten von wenigen Zentimetern Stärke wird eine besondere Stabilität erreicht.

**Diese hohe Holzqualität bietet nur holzon an!**



## Innensauna-Modelle

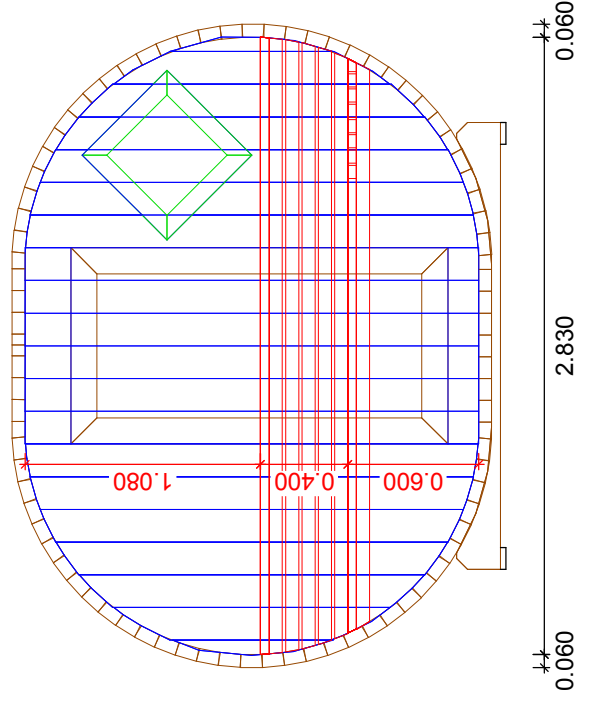
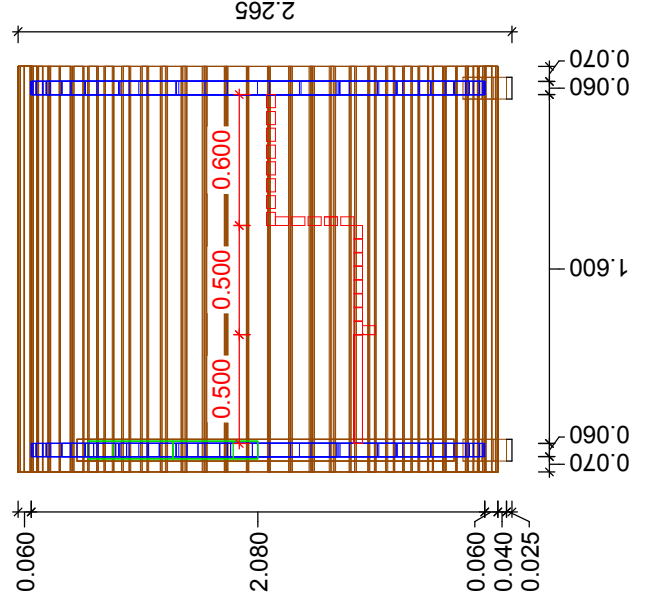
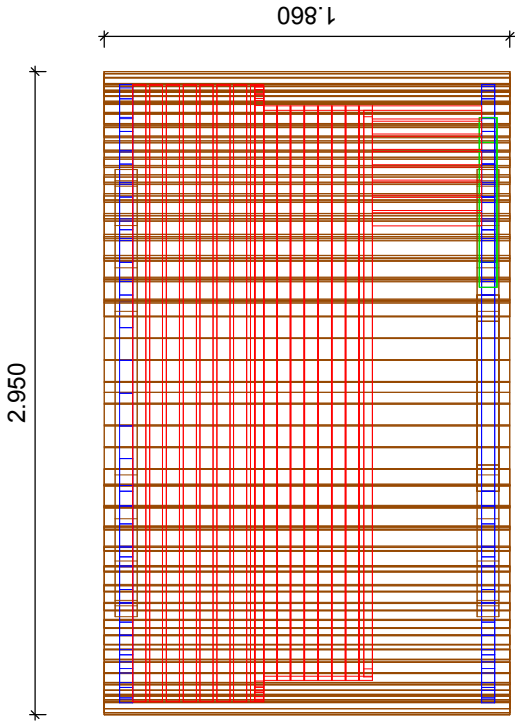
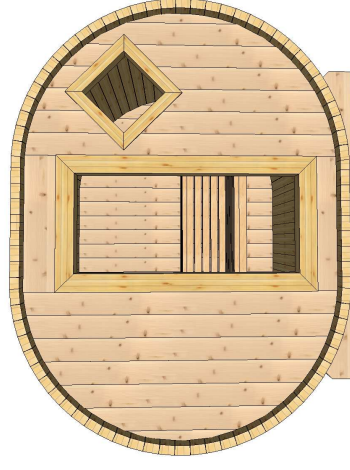
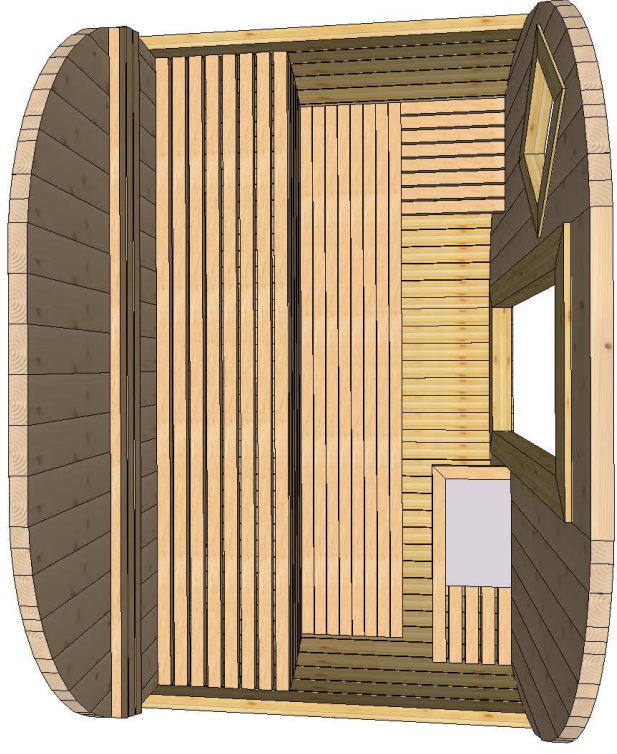
<div style="display: flex; justify-content: space-around;">   </div> <p style="text-align: center;">Vorderansicht                      Draufsicht</p> <ul style="list-style-type: none"> <li>• Fassaußenmaße:    Ø ~200 cm   L ~159 cm</li> <li>• Fassinnenmaße:    Ø ~188 cm   L ~131 cm</li> <li>• Gesamthöhe:        h ~206,5 cm</li> <li style="padding-left: 20px;"><i>Maße im Detail: Siehe Seite 6</i></li> <li>• Gewicht komplett:    m ~510 kg</li> <li>• Preis inkl. 19% MwSt.:    <b>3.265,- €</b></li> </ul>	<div style="display: flex; justify-content: space-around;">   </div> <p style="text-align: center;">Vorderansicht                      Draufsicht</p> <ul style="list-style-type: none"> <li>• Fassaußenmaße:    H ~200 cm   B ~275 cm   L ~159 cm</li> <li>• Fassinnenmaße:    H ~188 cm   B ~263 cm   L ~131 cm</li> <li>• Gesamthöhe:        h ~206,5 cm</li> <li style="padding-left: 20px;"><i>Maße im Detail: Siehe Seite 4</i></li> <li>• Gewicht komplett:    m ~620 kg</li> <li>• Preis inkl. 19% MwSt.:    <b>3.860,- €</b></li> </ul>
<ul style="list-style-type: none"> <li>• Fassaußenmaße:    Ø ~200 cm   L ~186 cm</li> <li>• Fassinnenmaße:    Ø ~188 cm   L ~160 cm</li> <li>• Gesamthöhe:        h ~206,5 cm</li> <li>• <b>Etagenbank</b>                      auf 60 und 100 cm</li> <li>• Gewicht komplett:    m ~550 kg</li> <li>• Preis inkl. 19% MwSt.:    <b>3.540,- €</b></li> </ul>	<ul style="list-style-type: none"> <li>• Fassaußenmaße:    H ~200 cm   B ~275 cm   L ~186 cm</li> <li>• Fassinnenmaße:    H ~188 cm   B ~263 cm   L ~160 cm</li> <li>• Gesamthöhe:        h ~206,5 cm</li> <li>• <b>Etagenbank</b>                      auf 60 und 100 cm</li> <li>• Gewicht komplett:    m ~660 kg</li> <li>• Preis inkl. 19% MwSt.:    <b>3.955,- €</b></li> </ul>
<ul style="list-style-type: none"> <li>• Fassaußenmaße:    Ø ~220 cm   L ~159 cm</li> <li>• Fassinnenmaße:    Ø ~208 cm   L ~131 cm</li> <li>• Gesamthöhe:        h ~226,5 cm</li> <li>• Gewicht komplett:    m ~600 kg</li> <li>• <b>Preis inkl. 19% MwSt.:</b>    <b>3.790,- €</b></li> </ul>	<ul style="list-style-type: none"> <li>• Fassaußenmaße:    H ~220 cm   B ~295 cm   L ~159 cm</li> <li>• Fassinnenmaße:    H ~208 cm   B ~283 cm   L ~131 cm</li> <li>• Gesamthöhe:        h ~226,5 cm</li> <li>• Gewicht komplett:    m ~720 kg</li> <li>• <b>Preis inkl. 19% MwSt.:</b>    <b>4.185,- €</b></li> </ul>
<div style="display: flex; justify-content: space-around;">   </div> <p style="text-align: center;">Vorderansicht                      Draufsicht</p> <ul style="list-style-type: none"> <li>• Fassaußenmaße:    Ø ~220 cm   L ~186 cm</li> <li>• Fassinnenmaße:    Ø ~208 cm   L ~160 cm</li> <li>• Gesamthöhe:        h ~226,5 cm</li> <li style="padding-left: 20px;"><i>Maße im Detail: Siehe Seite 5</i></li> <li>• <b>Etagenbank</b>                      auf 60 und 100 cm</li> <li>• Gewicht komplett:    m ~650 kg</li> <li>• Preis inkl. 19% MwSt.:    <b>4.065,- €</b></li> </ul>	<div style="display: flex; justify-content: space-around;">   </div> <p style="text-align: center;">Vorderansicht                      Draufsicht</p> <ul style="list-style-type: none"> <li>• Fassaußenmaße:    H ~220 cm   B ~295 cm   L ~186 cm</li> <li>• Fassinnenmaße:    H ~208 cm   B ~283 cm   L ~160 cm</li> <li>• Gesamthöhe:        h ~226,5 cm</li> <li style="padding-left: 20px;"><i>Maße im Detail: Siehe Seite 3</i></li> <li>• <b>Etagenbank</b>                      auf 60 und 100 cm</li> <li>• Gewicht komplett:    m ~770 kg</li> <li>• Preis inkl. 19% MwSt.:    <b>4.460,- €</b></li> </ul>

Bitte senden Sie uns **das letzte Blatt** dieses Dokumentes zur Bestellung **komplett ausgefüllt** an:

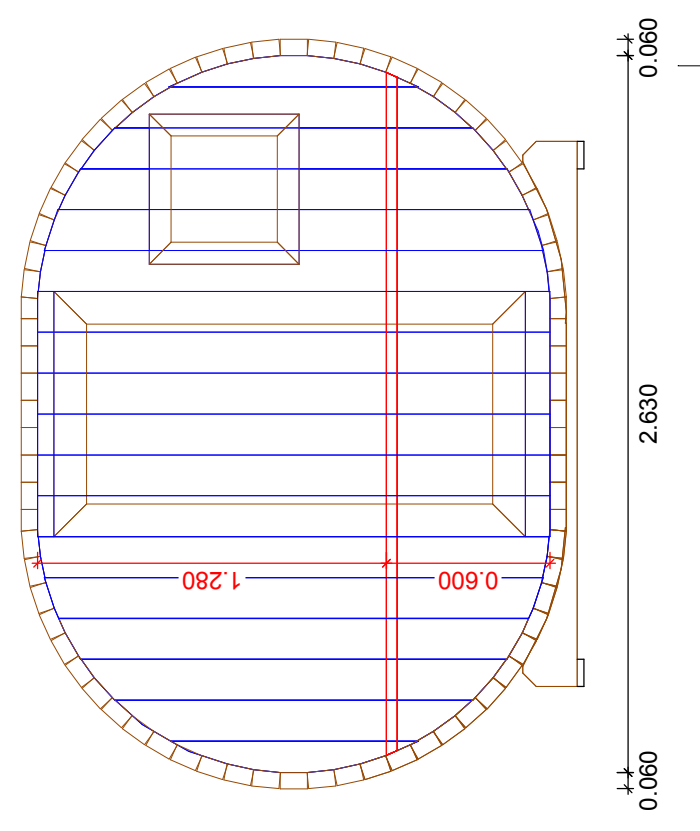
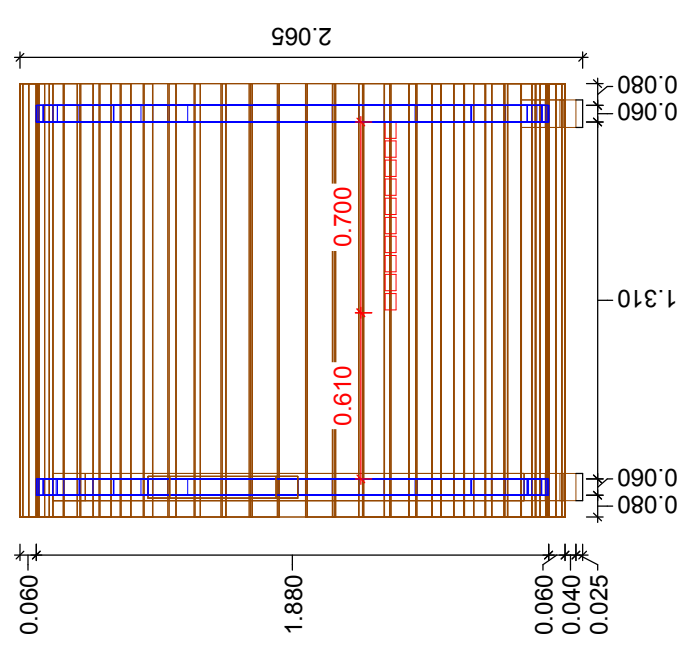
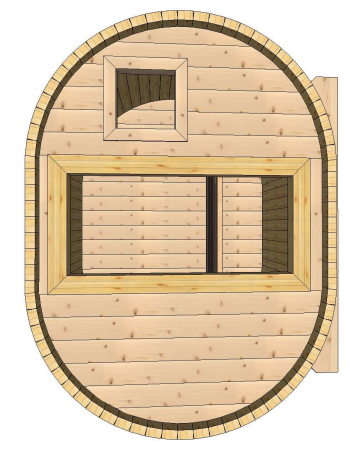
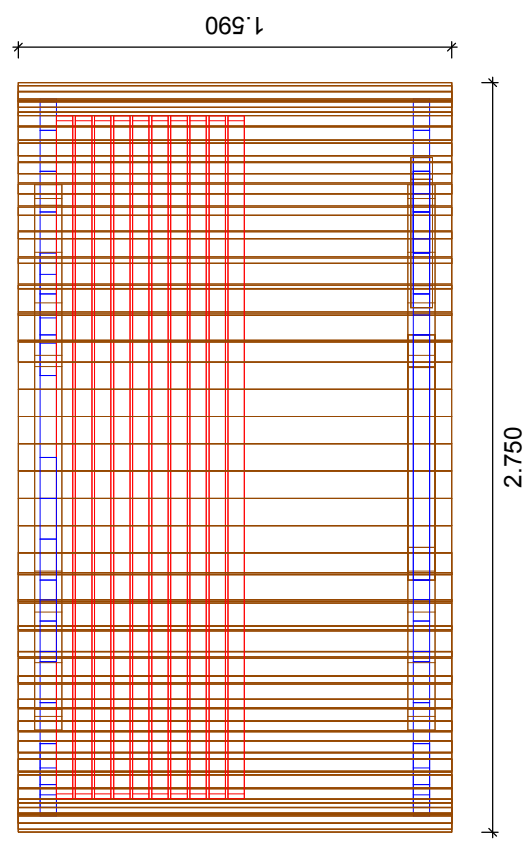
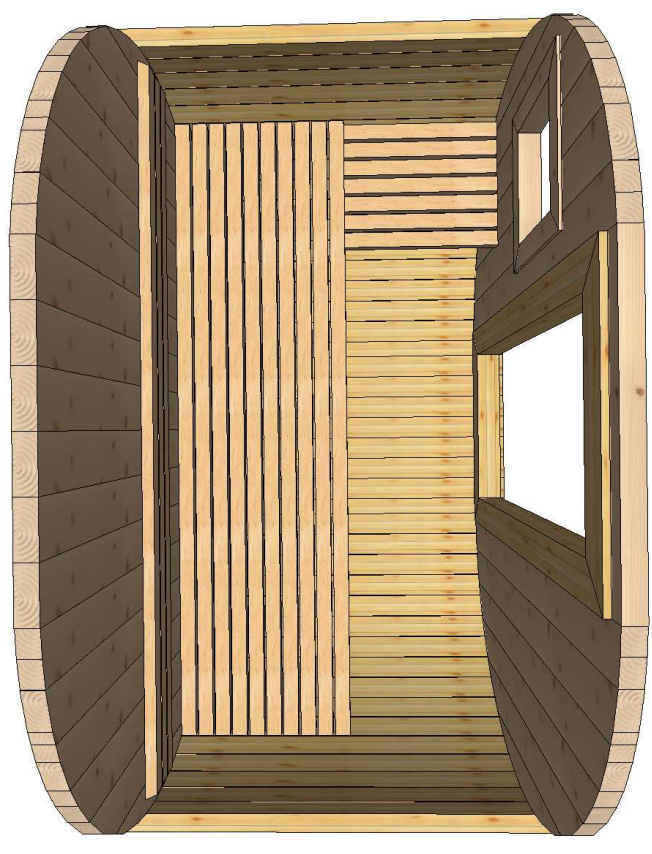
**holzon • Kielberg 26 b-e • 38489 Mellin • Deutschland**

**Fax: +49 (0)39 007 – 4 12 18**

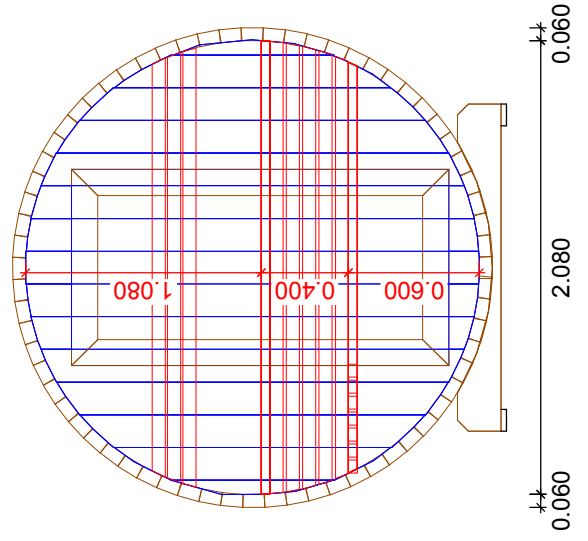
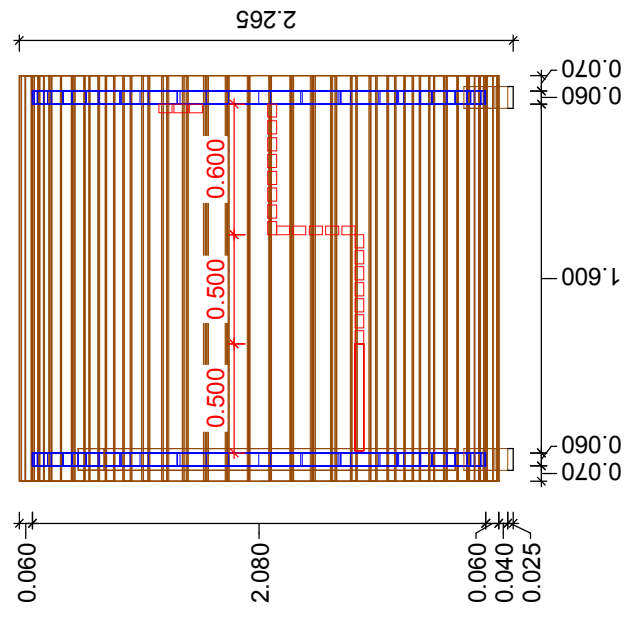
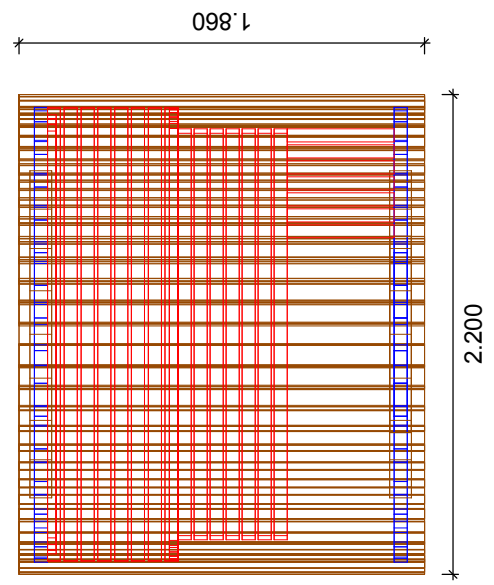
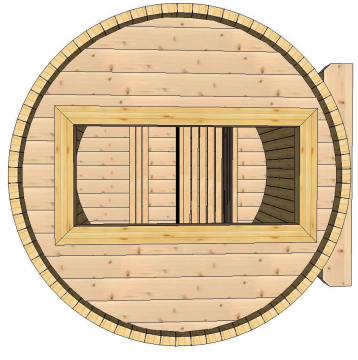
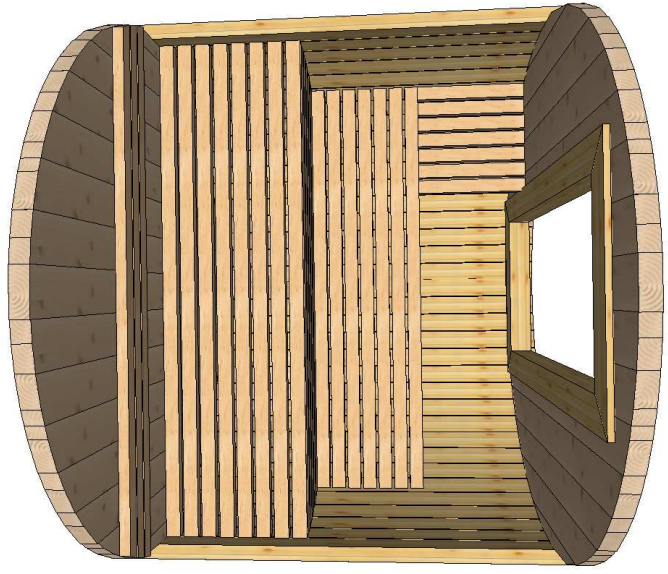
Seit 1995 Sitz der Gesellschaft: Mellin, Amtsgericht: Stendal, HRB 3459, Geschäftsführer: Janusz Pokuta, Marian Pokuta  
Ust.-IdNr.: DE 208102506, www.holzon.de, Steuer-Nr.: 106/106/01052, Sparkasse Gifhorn / Wolfsburg, BLZ: 26951311, KTO: 014162192



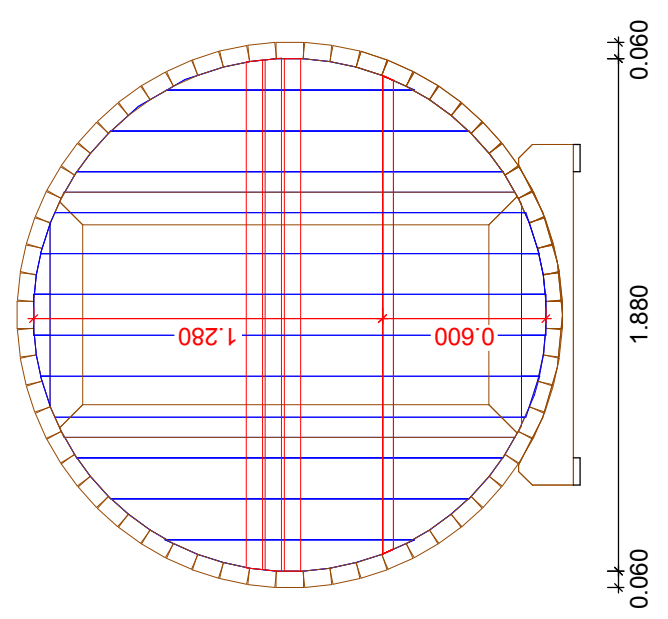
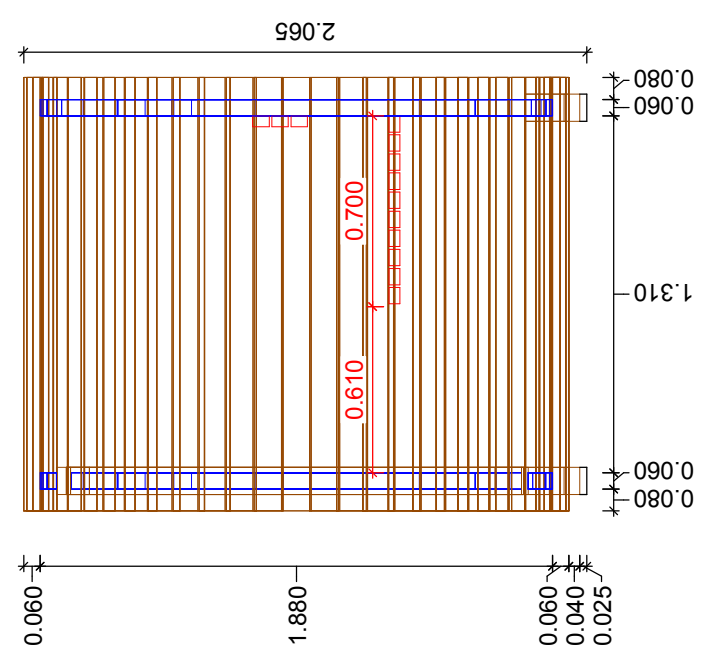
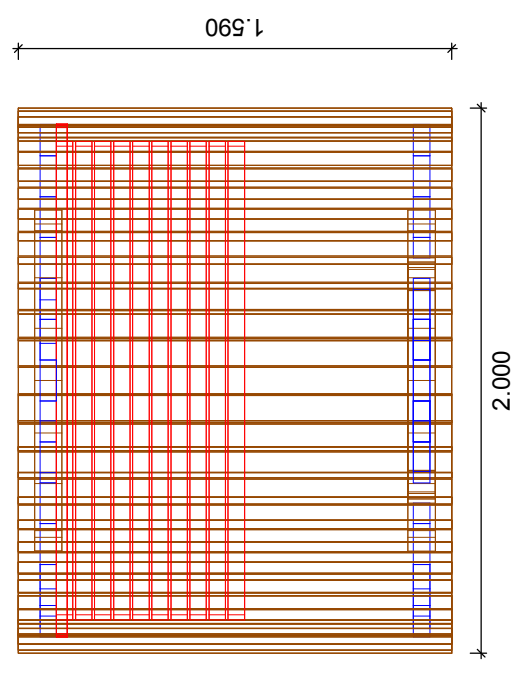
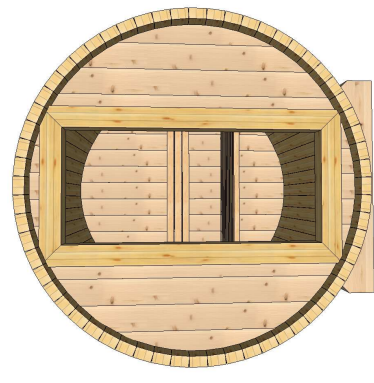
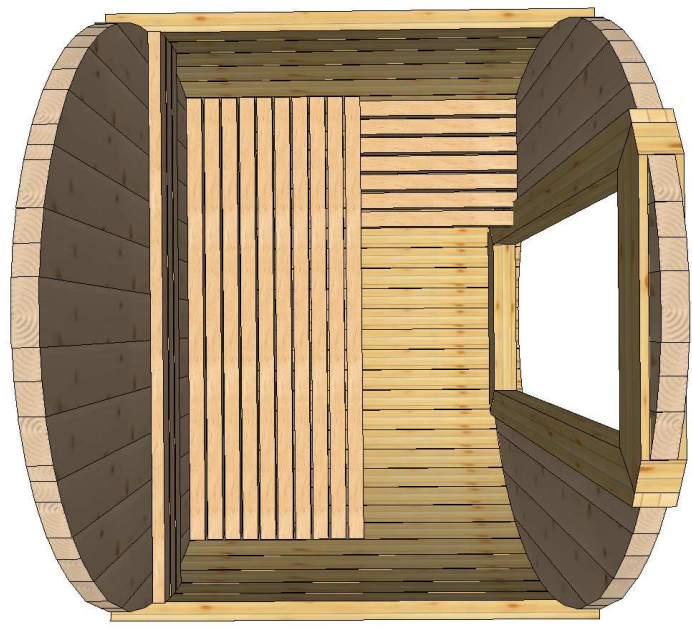
Plantyp: ...	Datum	Name
erstellt:		
Änderung: ...		
<b>www.holzton.de</b>		
Kunde:		
Bauvorhaben:		
Projekt:	Plannummer:	Position:
Maßstab: 1:	Termin: ...	
erstellt mit: <b>Dietrich's</b> www.dietrichs.com		



Plantyp: ...	Datum	Name
erstellt:		
Änderung: ...		
<b>www.holzton.de</b>		
Kunde:		
Bauvorhaben:		
Projekt:	Plannummer:	Position:
Maßstab: 1:	Termin: ...	
erstellt mit: <b>Dietrich's</b> www.dietrichs.com		



Plantyp: ...	Datum	Name
erstellt:		
Änderung: ...		
<b>holzon®</b> www.holzon.de		
Kunde:		
Bauvorhaben:		
Projekt:	Plannummer:	Position:
Maßstab: 1:	Termin: ...	
erstellt mit: <b>Dietrich's</b> www.dietrichs.com		



Plantyp: ...	Datum	Name
erstellt:		
Änderung: ...		
<b>www.holzton.de</b>		
Kunde:		
Bauvorhaben:		
Projekt:	Plannummer:	Position:
Maßstab: 1:	Termin: ...	
erstellt mit: <b>Dietrich's</b> www.dietrichs.com		

# holzon-Sauna Bestellformular

Name: \_\_\_\_\_ Vorname: \_\_\_\_\_  
Straße \_\_\_\_\_ PLZ/Ort: \_\_\_\_\_  
Tel.-Nr.: \_\_\_\_\_ Email: \_\_\_\_\_

Wir bedanken uns für Ihren Auftrag. Eine prompte und handwerklich saubere Ausführung sichern wir Ihnen zu.

## Zahlungsbedingungen und Ablauf der Auftragserteilung:

Die Zahlungsbedingungen von holzon (Holzbau Janusz & Marian GmbH) sind moderat. Auf alle Bestellungen erheben wir mit der schriftlichen Auftragsbestätigung eine Anzahlung in Höhe von nur 10% des Auftragswertes (die Restzahlung ist bei Empfang der Ware bar fällig), oder mit einer vorzeitigen Überweisung der Gesamtsumme. Das heißt, das Material wird bei Lieferung oder Abholung bar fällig, eine gewünschte Montage bei Fertigstellung.

## Weiterer Ablauf der Auftragserteilung:

- Auftragserteilung mit Wunschliefertermin nach vorheriger Absprache mit dem Bauherren
- Produktion, Lieferung und evtl. Montage zum gewünschten Termin
- Rechnungsstellung durch unsere Buchhaltung zu den vereinbarten Konditionen bei Lieferung.

Die Lieferzeiten betragen i.d.R. ca. 2 - 5 Wochen mit dem Tage der schriftlichen Auftragsbestätigung (per Post oder Fax) und Eingang der vereinbarten Anzahlung bar oder per Überweisung. Technische Änderungen vorbehalten.

**Es werden keine Schecks und Lastschrifteneinzüge akzeptiert.**

## Innensauna-Modell (zutreffende Variante bitte ankreuzen – nur eine Option möglich):

rund	Fasstiefe = 159 cm • Einzelbank		Fasstiefe = 186 cm • Etagenbank	
	<input type="checkbox"/> K300: Fassbreite = 200 cm <b>3.265,- € inkl. 19% MwSt.</b>	<input type="checkbox"/> K301: Fassbreite = 220 cm <b>3.790,- € inkl. 19% MwSt.</b>	<input type="checkbox"/> K302: Fassbreite = 200 cm <b>3.540,- € inkl. 19% MwSt.</b>	<input type="checkbox"/> K303: Fassbreite = 220 cm <b>4.065,- € inkl. 19% MwSt.</b>

oval	Fasstiefe = 159 cm • Einzelbank		Fasstiefe = 186 cm • Etagenbank	
	<input type="checkbox"/> K310: Fassbreite = 275 cm <b>3.860,- € inkl. 19% MwSt.</b>	<input type="checkbox"/> K311: Fassbreite = 295 cm <b>4.185,- € inkl. 19% MwSt.</b>	<input type="checkbox"/> K312: Fassbreite = 275 cm <b>3.955,- € inkl. 19% MwSt.</b>	<input type="checkbox"/> K313: Fassbreite = 295 cm <b>4.460,- € inkl. 19% MwSt.</b>

## Lieferung / Montage (zutreffende Variante bitte ankreuzen – nur eine Option möglich):

- + 0,-€ Lieferpauschale deutschlandweit als **Bausatz zur Selbstmontage**
- + 850,-€ Liefer- und Montagepauschale deutschlandweit bei Lieferung **komplett fertig montiert** bis Bordsteinkante; eine **Kranabladung** auf den gewünschten Stellplatz müssen Sie als Bauherr selbst organisieren (zu erwarten sind etwa 200,- € für einen Kran mit geeigneter Reichweite).

**Wichtige Information:** Der Saunafass-Körper besteht aus sorgfältig getrocknetem und verleimtem 60 mm Fichten-Leimholz (**diese hohe Holzqualität bietet nur holzon an**) mit speziellen Nut- & Feder-Profilen, versehen mit Spannbändern aus hochwertigem Edelstahl mit jeweils zwei Spannschlössern zum Ausgleich des natürlichen Quell- und Schwindverhalten des Holzes.

**Achtung:** Die **regelmäßige Kontrolle** der Spanngurte auf eine geeignete Spannung und ggf. **Nachstellen** (insbesondere in den ersten 5 Monaten) ist Aufgabe des Eigentümers; evtl. Beschädigung der Gurte durch unsachgemäßen Betrieb berechtigt **nicht** zu kostenlosem Ersatz!

Bitte senden Sie uns **dieses letzte Blatt ausgefüllt, angekreuzt und unterschrieben** per Fax oder Post zu.

Ich bin (wir sind) mit den AGB (Allgemeine Geschäftsbedingungen) von Holzbau Janusz & Marian GmbH einverstanden. Diese sind auf der Internetseite von holzon.de unter der folgenden Adresse einzusehen: <http://www.holzon.de/agb.php>

Hiermit erteile(n) ich (wir) Ihnen den Auftrag zur Ausführung der Arbeiten über die vereinbarte Auftragssumme von \_\_\_\_\_ €.

Sonstiges: \_\_\_\_\_  
\_\_\_\_\_

Ort: \_\_\_\_\_ Datum: \_\_\_\_\_ Unterschrift: \_\_\_\_\_